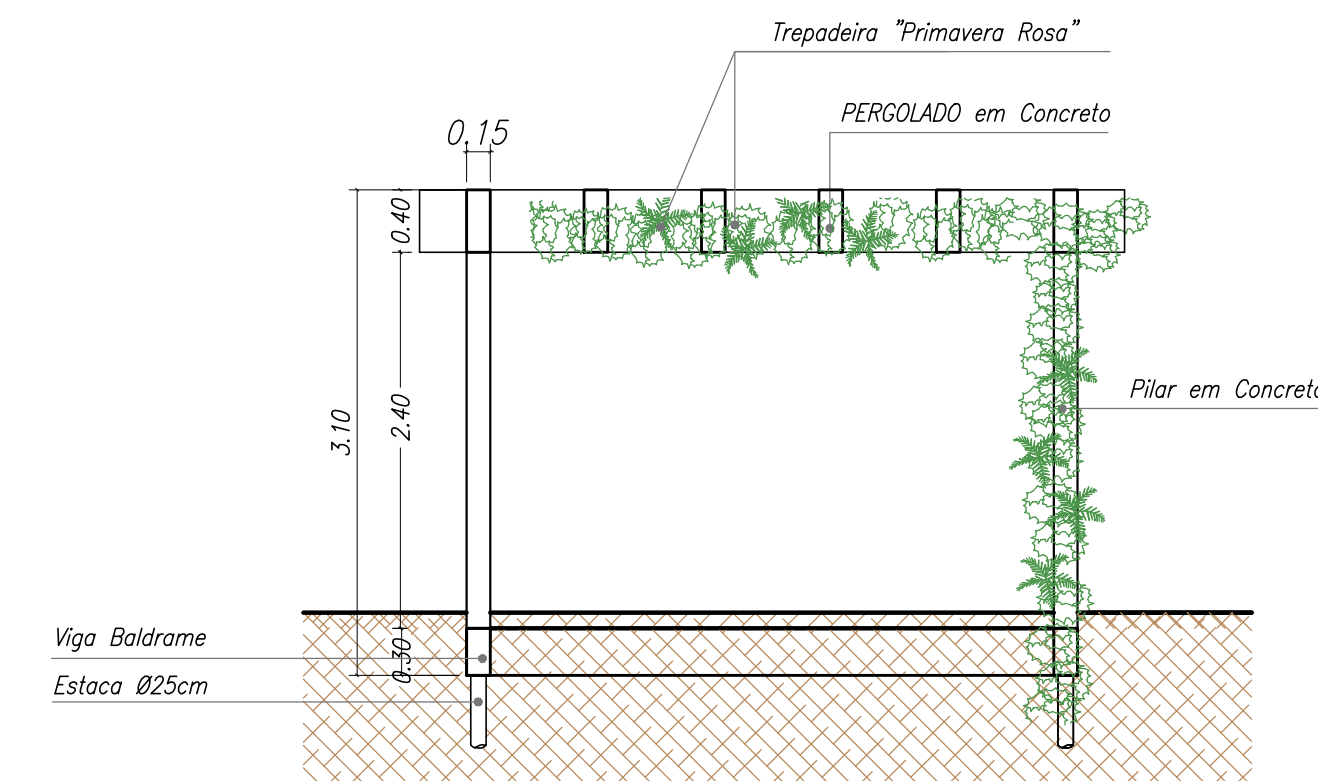


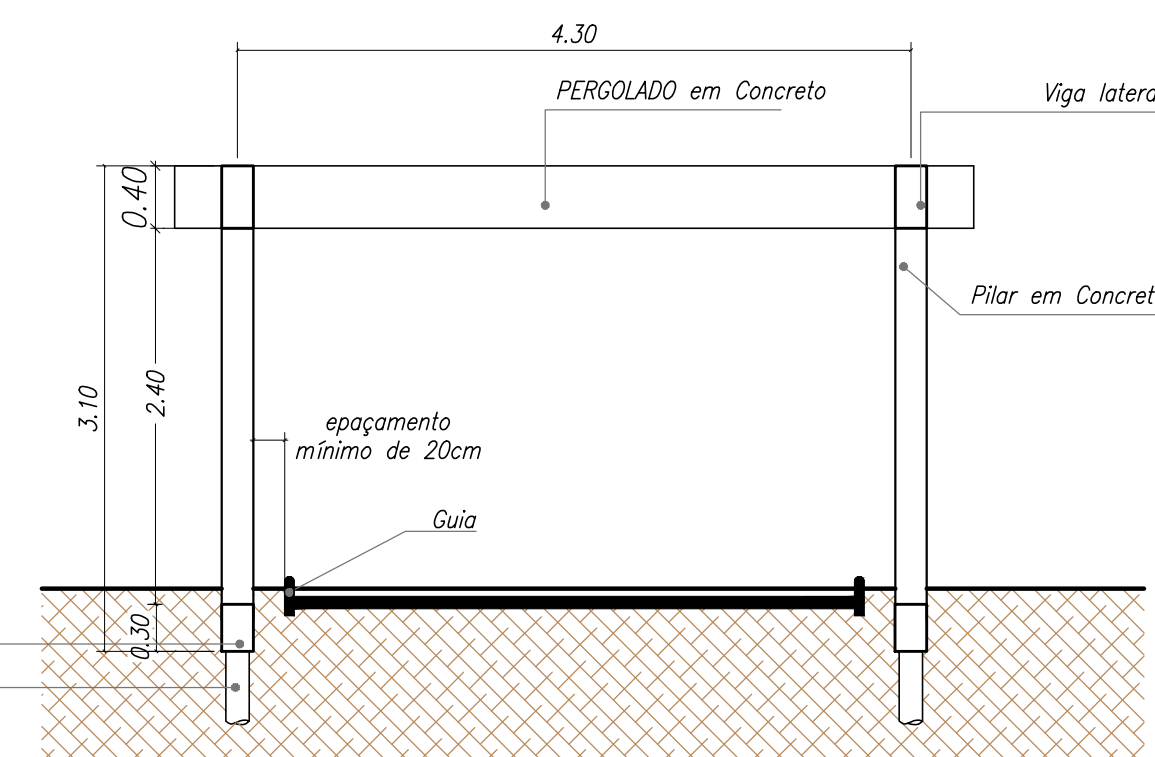
NOTA: A LOCAÇÃO DO PERGOLADO FOI BASEADO NO CADASTRO FORNECIDO PELA PREFEITURA, CASO HOUVER DIVERGÊNCIAS IN LOCO, PRESUMINDO QUE SERÁ REFEITO O PISO E GUIAS DE ACESSO, ESTES DEVERÃO SER AJUSTADOS DE FORMA A MANTER A PROPOSTA E PROJETO ESTRUTURAL DO PERGOLADO INALTERADOS.

PLANTA

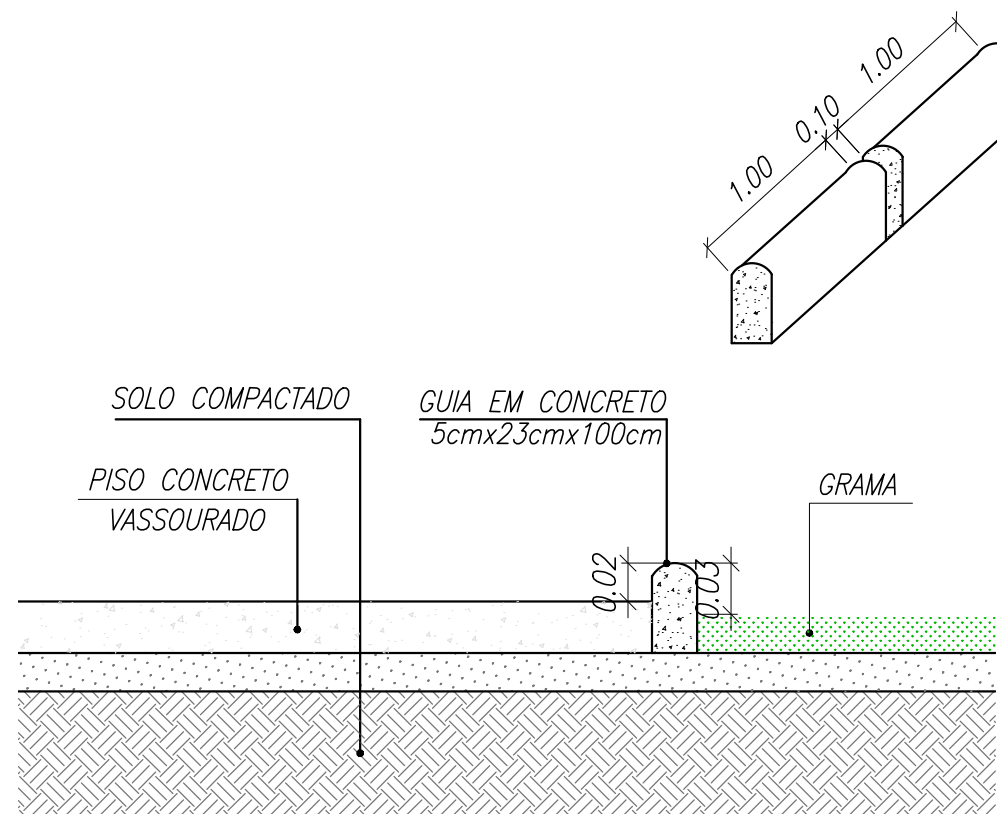
DETALHE DA PERGOLADO DE CONCRETO
ESC. 1:50



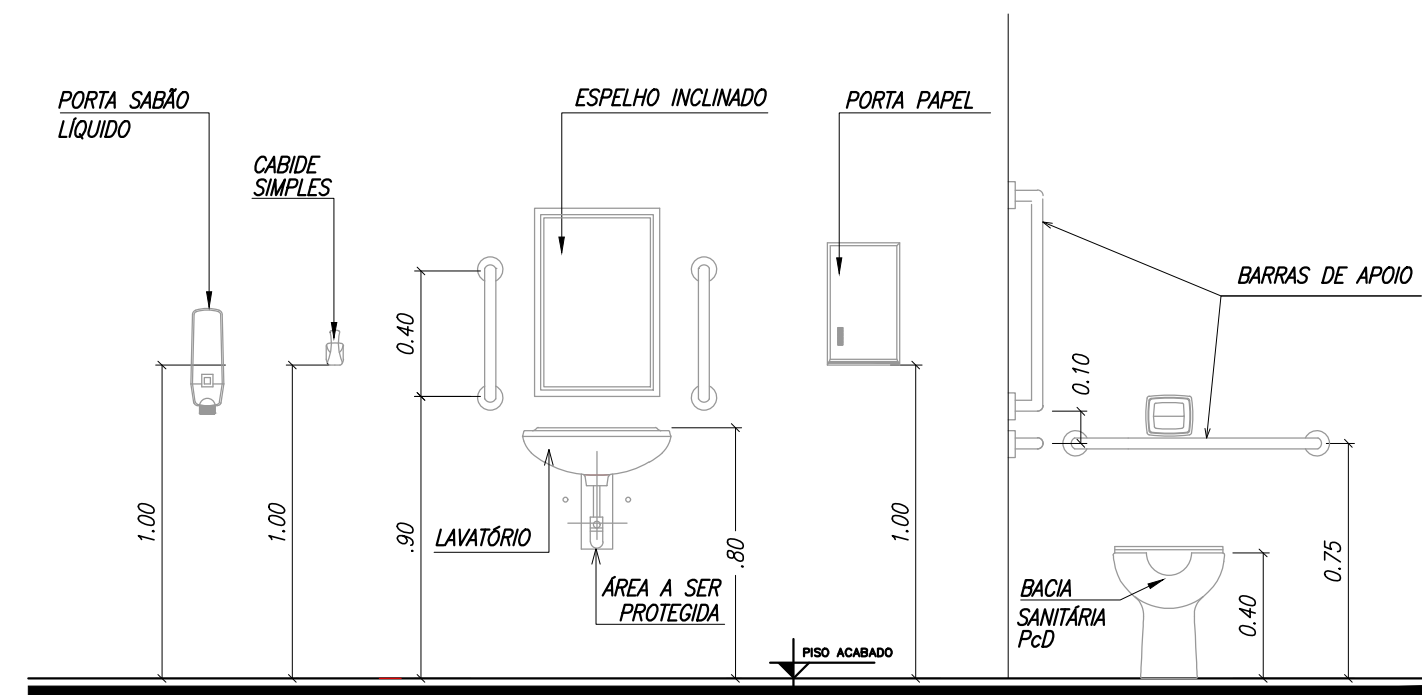
CORTE AA



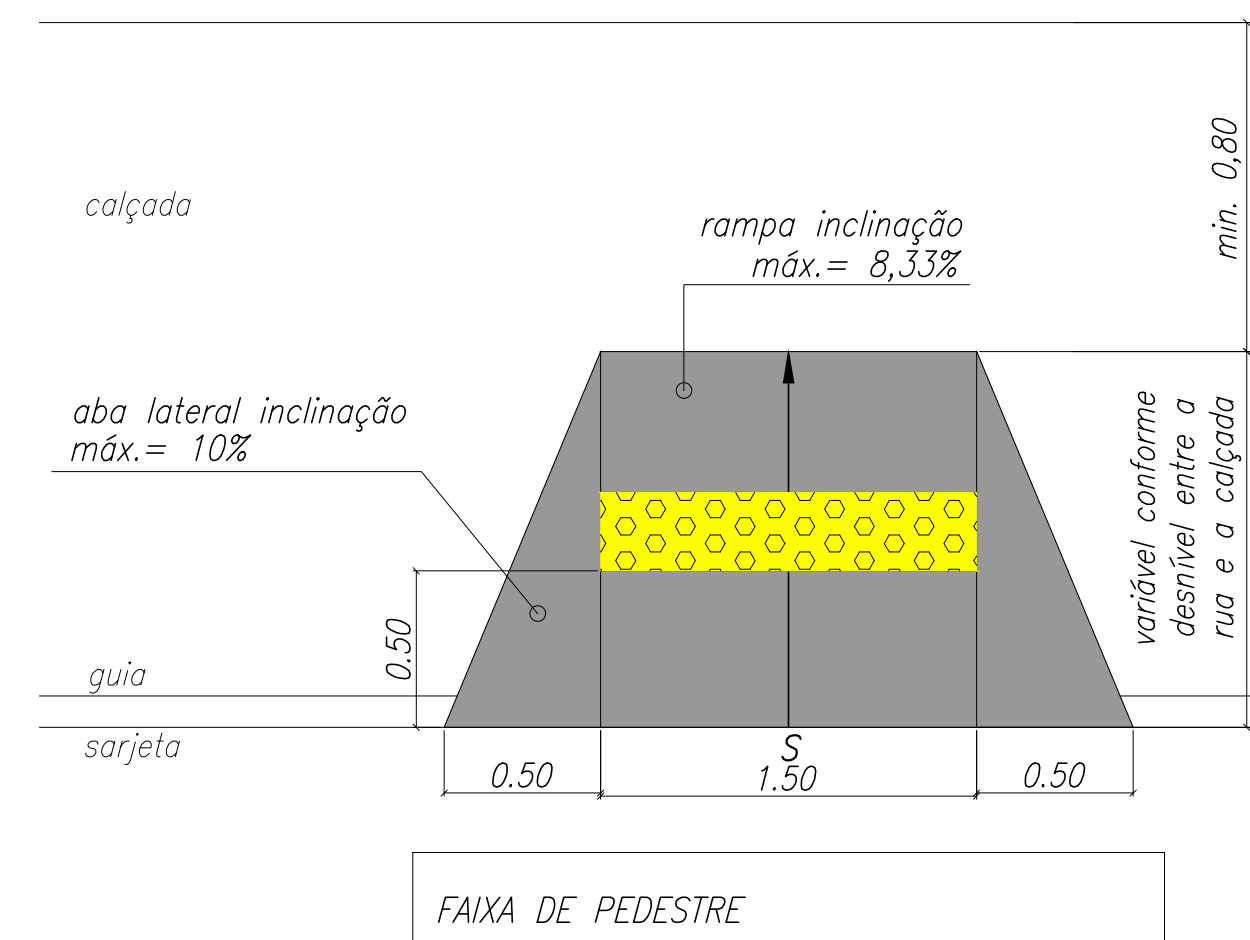
CORTE BB



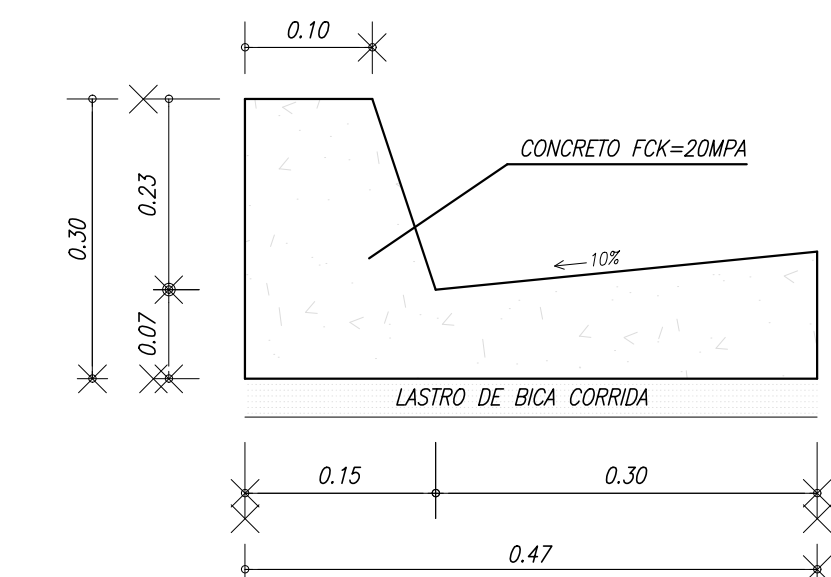
DETALHE DA GUIA LEVE SEPARADORA
SEM ESCALA



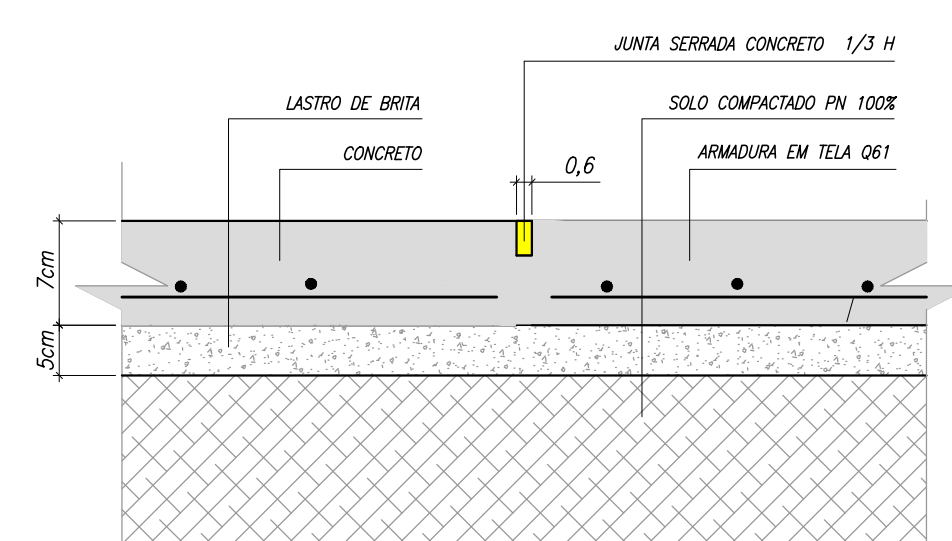
DETALHE DAS PEÇAS SANITÁRIAS ACESSÍVEIS
ESCALA 1:25



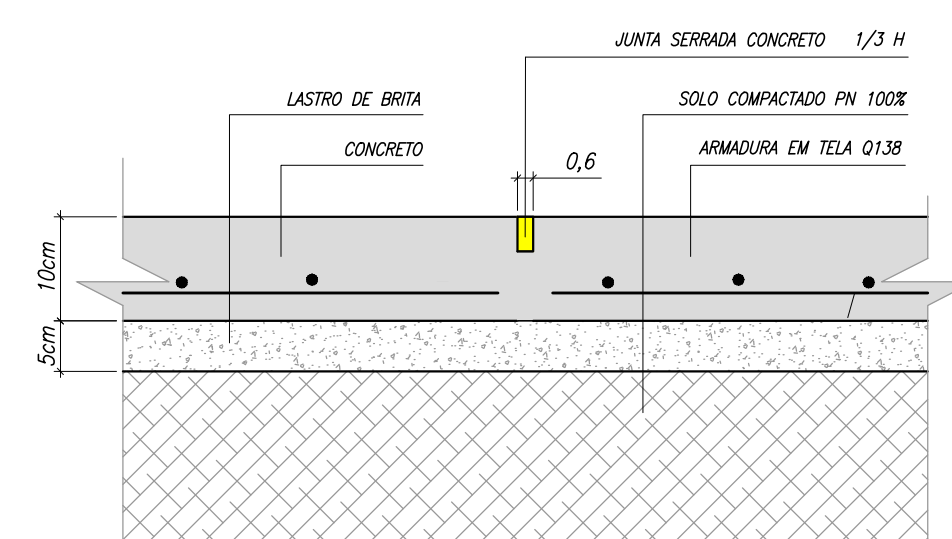
DETALHE DA RAMPA DE ACESSIBILIDADE
ESCALA 1:25



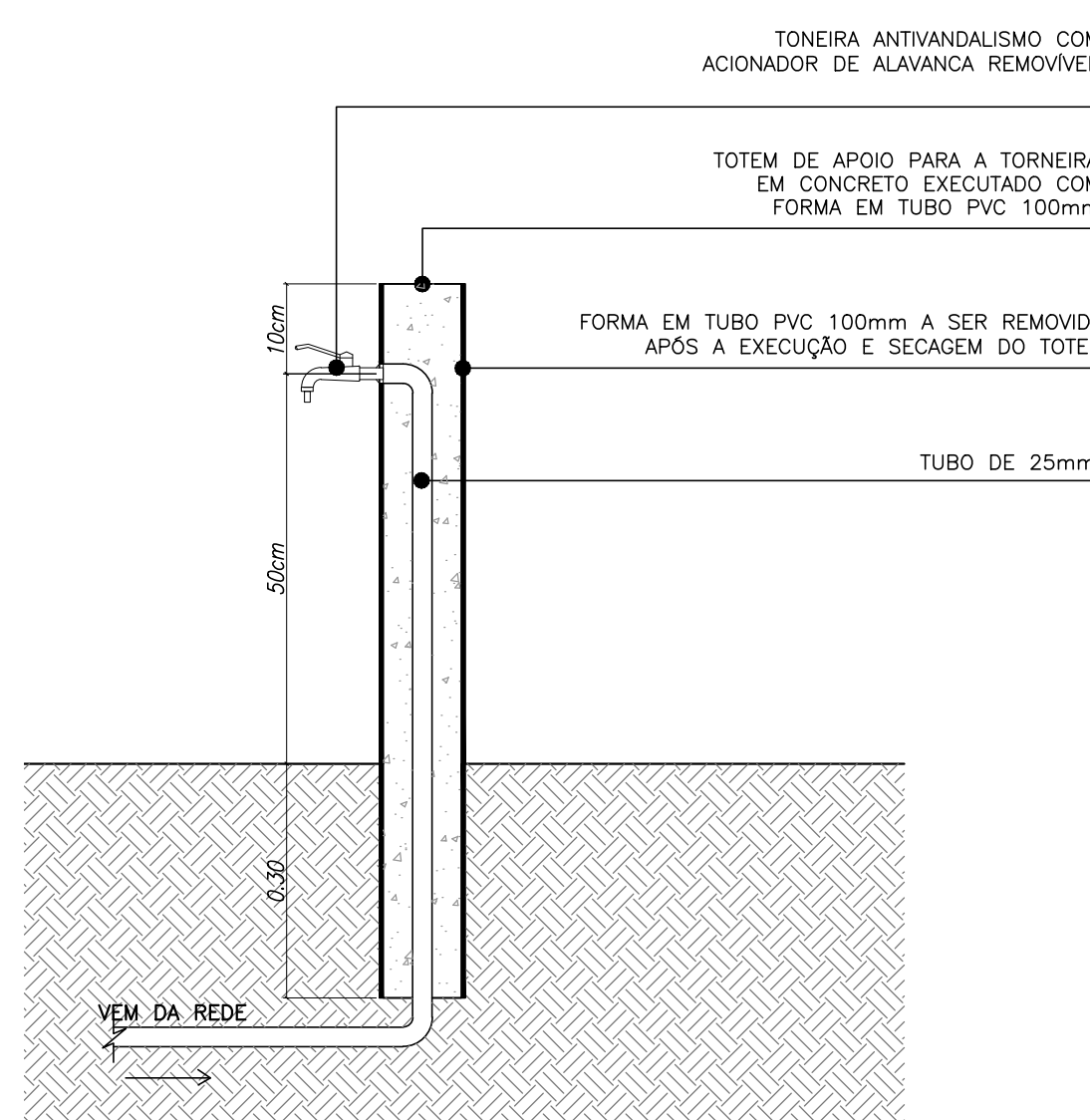
DETALHE DA GUIA COM SARJETA
SEM ESCALA



DETALHE DO PISO DE CONCRETO VASSOURADO
SEM ESCALA



DETALHE DO PISO DE CONCRETO ALTO TRÁFEGO
SEM ESCALA



DETALHE DA TORNEIRA ANTIVANDALISMO
IMAGEM ILUSTRATIVA

LEGENDA PISO TÁTIL

Descrição

	Piso Alerta – 0,25 x 0,25m Indicando obstáculo, mudança de rota, rampa, etc.
	Piso Direcional – 0,25 x 0,25m Indicando a rota.

A SINALIZAÇÃO TÁTIL DE ALERTA A sinalização tátil de alerta deve ser instalada perpendicularmente ao sentido de deslocamento nas seguintes situações:

- obstáculos suspensos entre 0,60 m e 2,10 m de altura do piso acabado, que tenham o volume maior na parte superior do que na base, devem ser sinalizados com piso tátil de alerta. A superfície a ser sinalizada deve exceder em 0,60 m a projeção do obstáculo, em toda a superfície ou somente no perímetro desta;
- nos rebaixamentos de calçadas, em cor contrastante com a do piso;
- no início e término de escadas fixas, escadas rolantes e rampas, em cor contrastante com a do piso, com largura entre 0,25 m a 0,60 m, afastada de 0,32 m no máximo do ponto onde ocorre a mudança do plano;
- junto às portas dos elevadores, em cor contrastante com a do piso, com largura entre 0,25 m a 0,60 m, afastada de 0,32 m no máximo da alvenaria;
- junto a desníveis, tais como plataformas de embarque e desembarque, palcos, vãos, entre outros, em cor contrastante com a do piso. Deve ter uma largura entre 0,25 m e 0,60 m, instalada ao longo de toda a extensão onde houver risco de queda, e estar a uma distância da borda de no mínimo 0,50 m;

A SINALIZAÇÃO TÁTIL DIRECIONAL deve ser utilizada em áreas de circulação na ausência ou interrupção da guia de balizamento, indicando o caminho a ser percorrido e em espaços amplos.

A sinalização tátil direcional deve:

- ter textura com seção trapezoidal, qualquer que seja o piso adjacente;
- ser instalada no sentido do deslocamento;
- ter largura entre 20 cm e 60 cm;
- ser cromodiferenciada em relação ao piso adjacente.

NOTA Quando o piso adjacente tiver textura, recomenda-se que a sinalização tátil direcional seja lisa.

01	ALTERAÇÕES		01/09/2021	
00	INICIAL		23/07/2021	
REVISÃO	DETALHADOS	DATA	VISTO	



ORIENTADO:



ENGMUNDO

(19) 4124-0445
www.engmundo.com.br

OBRA :
REFORMA PRAÇA SÃO JOSÉ

LOCAL :
RUA ZERO ENTRE RUA NOVE E DOZE
BAIRRO JARDIM PARQUE INDUSTRIAL

CLIENTE :
PREFEITURA DO MUNICÍPIO DE SANTA GERTRUDES

DETALHADOS :
DETALHES

PROJ. TÉCNICO: ARGAINO	DATA: 01 / 09 / 2021	PROJETO: CROQUI
ESCALAS: INDICADAS	REVISÃO: 01	FOLHA: 03
DESENHISTA: AUGUSTO S BORGES AMANDA RIBEIRO	ARQUIVO: 303-D-2233-10-001	04

ESTE PROJETO É PROPRIEDADE INTELECTUAL DE SEUS AUTORES, PODENDO SER UTILIZADO SOMENTE DE ACORDO COM OS LIMITES CONTRATUAIS. PORTANTO É VETADA SUA UTILIZAÇÃO EM PARTE OU NO TODO SEM EXPRESSA AUTORIZAÇÃO DOS MESMOS.